



DOMAINES D'APPLICATION

Filtration papier & Microfiltration
pour Laboratoires & Industries



ALIMENTAIRE - LAIT

analyses



462A à 464A - NY

membranes filtrantes en NYLON



410A à 430A - MCE

membranes filtrantes



en ESTERS MIXTES DE CELLULOSE

601A

papier filtre standard

73 g/m²

vitesse moyenne



261A

fibre de verre sans liant

1.2 µm

MES



111A + 111P

papier filtre QUALITATIF

15-20 µm, vitesse très rapide



112A + 112P

papier filtre QUALITATIF

12-15 µm, vitesse rapide

Nous consulter

filtre non tissé, 110 g/m²
50µm



Nous consulter

filtre non tissé 130 g/m²
45 µm



ADMI

carte filtre pour la détermination des particules brûlées dans les poudres (Test ADMI)

917N

carte filtre pour la détermination des sédiments dans les produits laitiers

11A + 11P

papier filtre QUANTITATIF
sans cendre, 85 g/m²
25-30 µm, vitesse très rapide



15A + 15P

papier filtre QUANTITATIF
sans cendre, 85 g/m²
2-4 µm, vitesse très lente



12A + 12P

papier filtre QUANTITATIF
sans cendre, 85 g/m²
20-25 µm, vitesse rapide

32A + 32P

papier filtre QUANTITATIF
sans cendre, dégraissé
8-12 µm, taux de graisse



AGROALIMENTAIRE - SUCRES
analyses

452A + 454A - CA

membranes filtrantes

en ACETATE DE CELLULOSE

462A + 464A - NY

membranes filtrantes en NYLON

410A à 430A - MCE

membranes filtrantes

en ESTERS MIXTES DE CELLULOSE



0.22 µm | 0.45 µm



120C

POUR BETTERAVES

papier filtre pour tests
saccharimétriques

64 g/m²

vitesse rapide, aspect lisse



591A + 591P

POUR CANNES A SUCRE

papier filtre pour clarification

64 g/m²

vitesse rapide, aspect crêpé



6062N + 6064N + 6064S - CA

filtres seringues en ACETATE DE CELLULOSE

6012N + 6012S - NY

filtres seringues en NYLON



0.22 µm | 0.45 µm



PE45

papier de pesée, 45 g/m²
résistant à l'humidité

PE25

papier de pesée, 25 g/m²
facilement dégradable



11A + 11P

papier filtre QUANTITATIF

sans cendre, 85g/m²

25-30 µm, vitesse très rapide



12A + 12P

papier filtre QUANTITATIF

sans cendre, 85 g/m²

20-25 µm, vitesse rapide

ALIMENTAIRE - HUILES
analyses



F900

analyse des **LIPIDES**
cartouches d'extraction en cellulose

462A + 464A - NY

membranes filtrantes en **NYLON**
0.22 μm | 0.45 μm

6012N + 6012S - NY

filtres seringues en **NYLON**
0.22 μm | 0.45 μm

601A + 601P



papier filtre STANDARD
73 g/m², 5-13 μm
vitesse moyenne

111A + 111P

papier filtre QUALITATIF
80 g/m², 15-20 μm
vitesse très rapide

112A + 112P

papier filtre QUALITATIF
88 g/m², 12-15 μm
vitesse rapide

115A + 115P

papier filtre QUALITATIF
80 g/m², 2-4 μm
vitesse très lente



13A + 13P

papier filtre QUANTITATIF
sans cendre, 85g/m²
14-18 μm , vitesse moyenne



32A + 32P

papier filtre QUANTITATIF
sans cendre, dégraissé
82 g/m², 8-12 μm , rapide



ALIMENTAIRE - HUILES
production

plaques filtrantes de PREFILTRATION

Nous consulter

700 g/m², cellulose, 40-50 µm

Nous consulter

775 g/m², cellulose, 42-35 µm

Nous consulter

775 g/m², cellulose, 20-25 µm

Nous consulter

800 g/m², cellulose, 14-20 µm

Nous consulter

1000 g/m², cellulose+kieselguhr, 12-15 µm

Nous consulter

950 g/m², cellulose+kieselguhr, 10-15 µm

plaques filtrantes de CLARIFICATION

Nous consulter

1100 g/m², cellulose+kieselguhr, 2-7 µm

plaques filtrantes de STERILISATION

Nous consulter

1400 g/m², cellulose+kieselguhr, 0.15-0.25 µm

Nous consulter

1500 gm², cellulose+kieselguhr, 0.04-0.2 µm



ALIMENTAIRE - VIANDES
analyses

11A + 11P

papier filtre QUANTITATIF
sans cendre, 85 g/m²
25-30 µm, vitesse très rapide



12A + 12P

papier filtre QUANTITATIF
sans cendre, 85 g/m²
20-25 µm, vitesse rapide

13A + 13P

papier filtre QUANTITATIF
sans cendre, 85 g/m²
14-18 µm, vitesse moyenne

15A + 15P

papier filtre QUANTITATIF
sans cendre, 85 g/m²
2-4 µm, vitesse très lente

PE45

papier de pesée
résistant à l'état humide
45 g/m²



F900

cartouches d'extraction en
cellulose



BOISSONS - JUS analyses

452A + 454A - CA

membranes filtrantes en ACETATE DE
CELLULOSE

462A + 464A - NY

membranes filtrantes en NYLON

410A + 430A - MCE

membranes filtrantes en ESTERS MIXTES DE
CELLULOSE



0.22 µm | 0.45 µm



6062N + 6064N + 6064S - CA

filtres seringues en ACETATE
DE CELLULOSE

6012N + 6012S - NY

filtres seringues en NYLON



0.22 µm

0.45 µm



601A + 601P

papier filtre
STANDARD

73 g/m²

5-13 µm

vitesse moyenne



111A + 111P

papier filtre QUALITATIF

80 g/m², 15-20 µm

vitesse très rapide

112A + 112P

papier filtre QUALITATIF

88 g/m², 12-15 µm

vitesse rapide

113A + 113P

papier filtre QUALITATIF

87 g/m², 8-12 µm

vitesse moyenne

114P

papier filtre QUALITATIF

80 g/m², 4-7 µm

vitesse lente

115A + 115P

papier filtre QUALITATIF

80 g/m², 2-4 µm

vitesse très lente



11A + 11P



papier filtre
QUANTITATIF

sans cendre, 85g/
m²

25-30 µm, vitesse
très rapide



263A

filtre en MICROFIBRE
DE VERRE

sans liant

75 g/m²

0.7 µm





BOISSONS - JUS
production

filtres TECHNIQUES

Nous consulter

160 g/m², épais, aspect crêpé, 38-75 µm

Nous consulter

190 g/m², épais, aspect crêpé, 25-35 µm

Nous consulter

85 g/m², aspect lisse, 12-15 µm

Nous consulter

90 g/m², vitesse rapide aspect crêpé, 25-35 µm

Nous consulter

140 g/m², aspect crêpé, 10-20 µm



BOISSONS - VIN analyses

452A + 454A - CA

membranes filtrantes en ACETATE DE
CELLULOSE

410A + 430A - MCE

membranes filtrantes en ESTERS MIXTES DE
CELLULOSE



0.22 μm | 0.45 μm



6062N + 6064N + 6064S - CA

filtres seringues en ACETATE
DE CELLULOSE



0.22 μm

0.45 μm



600A + 600F + 600P

papier filtre
STANDARD

64 g/m²

10-20 μm

vitesse moyenne

601A + 601P

papier filtre
STANDARD

73 g/m²

5-13 μm

vitesse moyenne

122A + 122F + 122P

papier filtre
STANDARD

73 g/m²

17-30 μm

vitesse rapide



111A + 111P

papier filtre QUALITATIF

80 g/m², 15-20 μm

vitesse très rapide

112A + 112P

papier filtre QUALITATIF

88 g/m², 12-15 μm

vitesse rapide

113A + 113P

papier filtre QUALITATIF

87 g/m², 8-12 μm

vitesse moyenne

114P

papier filtre QUALITATIF

80 g/m², 4-7 μm

vitesse lente

115A + 115P

papier filtre QUALITATIF

80 g/m², 2-4 μm

vitesse très lente



15A + 15P

papier filtre QUANTITATIF

sans cendre, 84 g/m²

2-4 μm , vitesse très lente



260A

filtre en MICROFIBRE DE VERRE

sans liant

143 g/m²

1 μm





BOISSONS - VIN
production

filtres TECHNIQUES

cellulose

Nous consulter	160 g/m ² , épais, aspect crêpé, 38-75 µm
Nous consulter	190 g/m ² , épais, aspect crêpé, 25-35 µm
Nous consulter	85 g/m ² , aspect lisse, 12-15 µm
Nous consulter	90 g/m ² , aspect crêpé, vitesse rapide, 25-35 µm
Nous consulter	140 g/m ² , aspect crêpé, 10-20 µm



plaques FILTRANTES

cellulose + kieselguhr

Nous consulter	pré-filtration, 1000 g/m ² , 12-15 µm
Nous consulter	clarification, 1100 g/m ² , 2-7 µm
Nous consulter	stérilisation, 1400 g/m ² , 12-15 µm
Nous consulter	stérilisation, 1500 g/m ² , 0.04-0.2 µm



filtre PRESSE

Nous consulter

portatif (18 plateaux 20x20 cm)



BOISSONS - BIERES
analyses



553P



papier filtre gaufré, 75 g/m²

PREPARATION D'ECHANTILLONS

CLARIFICATION DU MALT



PE45

papier de PESEE

résistant à l'humidité

45 g/m²

11A + 11P

papier filtre QUANTITATIF

sans cendre, 84 g/m²

25-30 µm, vitesse très rapide

12A + 12P

papier filtre QUANTITATIF

sans cendre, 84 g/m²

20-25 µm, vitesse rapide

15A + 15P

papier filtre QUANTITATIF

sans cendre, 84 g/m²

2-4 µm, vitesse très lente



452A + 454A - CA

membranes filtrantes en ACETATE DE
CELLULOSE

410A à 430A - MCE

membranes filtrantes en ESTERS MIXTES DE
CELLULOSE



0.22 µm | 0.45 µm



601A

papier filtre STANDARD

73 g/m², 5-13 µm



112A + 112P

papier filtre QUALITATIF

88 g/m², 12-15 µm

vitesse rapide



115A + 115P

papier filtre QUALITATIF

80 g/m², 2-4 µm

vitesse très lente



261A

filtre en MICROFIBRE DE VERRE

sans liant

52 g/m²

1.2 µm





AGRICULTURE - SOLS analyses

Nous consulter

papier filtre SANS PHOSPHATE
85 g/m², 8-12 µm



Nous consulter

papier filtre SANS PHOSPHATE
80 g/m², 1-2 µm



916A + 916P

papier filtre EXEMPT D'AZOTE
85 g/m², très lent



6012N + 6012S - NY



filtres seringues en NYLON



0.22 µm | 0.45 µm

601A

papier filtre
standard
73 g/m²
vitesse moyenne



261A

microfibre de verre
sans liant
1.2 µm
MES



115A + 115P

papier filtre
QUALITATIF
80 g/m²
2-4 µm, vitesse très lente



NAC581010

nacelles de pesée
parchemin lisse
exempt d'azote

11A + 11P

papier filtre QUANTITATIF
sans cendre, 85 g/m²
25-30 µm, vitesse très rapide

12A + 12P

papier filtre QUANTITATIF
sans cendre, 85 g/m²
20-25 µm, vitesse rapide

13A + 13P

papier filtre QUANTITATIF
sans cendre, 84 g/m²
14-18 µm, vitesse moyenne

14A + 14P

papier filtre QUANTITATIF
sans cendre, 85 g/m²
7-9 µm, vitesse lente

15A + 15P

papier filtre QUANTITATIF
sans cendre, 85 g/m²
2-4 µm, vitesse très lente





AGRICULTURE - ANIMAL
analyses

452A + 454A - CA

membranes filtrantes en ACETATE DE
CELLULOSE

410A à 430A - MCE

membranes filtrantes en ESTERS MIXTES DE
CELLULOSE



0.22 µm | 0.45 µm



Nous consulter

filtres seringues en CELLULOSE REGENEREE

6012N + 6012S - NY

filtres seringues en NYLON



0.22 µm | 0.45 µm



601A + 601P

papier filtre
standard

73 g/m²

vitesse moyenne



261A

microfibre de verre

sans liant

1.2 µm



F900

CARTOUCHES D'EXTRACTION EN CELLULOSE

11A + 11P

papier filtre QUANTITATIF
sans cendre, 85 g/m²

25-30 µm, vitesse très rapide

12A + 12P

papier filtre QUANTITATIF
sans cendre, 85 g/m²

20-25 µm, vitesse rapide

13A + 13P

papier filtre QUANTITATIF
sans cendre, 84 g/m²

14-18 µm, vitesse moyenne

14A + 14P

papier filtre QUANTITATIF
sans cendre, 85 g/m²

7-9 µm, vitesse lente

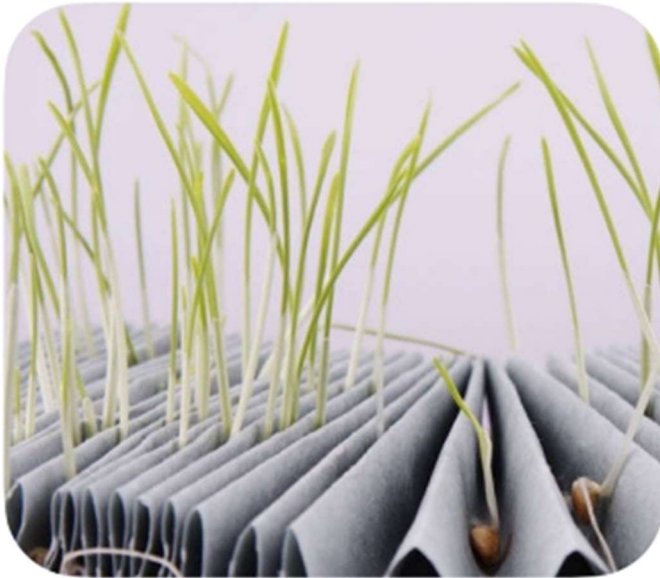
15A + 15P

papier filtre QUANTITATIF
sans cendre, 85 g/m²

2-4 µm, vitesse très lente



AGRICULTURE - SEMENCES
analyses



Nous consulter

papier pour test de germination

110 g/m²

pour semences fines

blanc ou gris

METHODE PP (graines dans plis du papier)



Nous consulter

papier pour test de germination
pour semences grosses, bleu



METHODE TP (graines sur la surface du papier)



Nous consulter

papier pour test de germination

160 g/m²

pour semences moyennes

blanc

METHODE BP (graines entre 2 couches de papier)



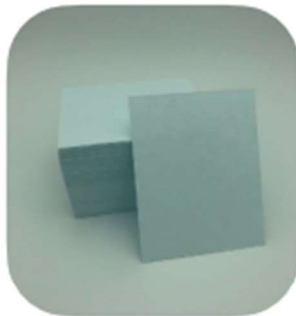
122A + 122F + 122P

papier filtre standard



73 g/m²

17-30µm, vitesse rapide



Nous consulter

filtre TECHNIQUE épais, crêpé

160 g/m²



F900

CARTOUCHES D'EXTRACTION EN CELLULOSE

SANTE - PHARMACEUTIQUE
analyses



452A + 454A - CA

membranes filtrantes en ACETATE DE CELLULOSE

462A à 464A - NY

membranes filtrantes en NYLON

410A à 430A - MCE

membranes filtrantes en ESTERS MIXTES DE CELLULOSE

non stériles | stériles

0.22 µm | 0.45 µm



6062N + 6064N + 6064S - CA

filtres seringues en ACETATE DE CELLULOSE

6012N + 6012S - NY

filtres seringues en NYLON

non stériles | stériles

0.22 µm | 0.45 µm



601A + 601P

papier filtre standard, 73 g/m²

vitesse moyenne



122A + 122F + 122P

papier filtre standard, 73 g/m²

vitesse rapide



260A

microfibre de verre sans liant, 1 µm

263A

microfibre de verre sans liant, 0.7 µm



11A + 11P

papier filtre QUANTITATIF, sans cendre, 85 g/m²
25-30 µm, vitesse très rapide

12A + 12P

papier filtre QUANTITATIF sans cendre, 85 g/m²
20-25 µm, vitesse rapide

13A + 13P

papier filtre QUANTITATIF sans cendre, 84 g/m²
14-18 µm, vitesse moyenne

14A + 14P

papier filtre QUANTITATIF sans cendre, 85 g/m²
7-9 µm, vitesse lente

15A + 15P

papier filtre QUANTITATIF sans cendre, 85 g/m²
2-4 µm, vitesse très lente

32A + 32P

papier filtre QUANTITATIF sans cendre, DEGRAISSE 82 g/m², 8-12 µm, vitesse rapide



CHROMATOGRAPHIE - ELECTROPHORESE

3CHR - 180 g/m², 0.36 mm

17CHR - 280 g/m², 0.7mm



SANTE - PHARMACEUTIQUE
production



filtres TECHNIQUES



cellulose

Nous consulter

160g/m², épais, aspect crêpé, 38-75 µm

Nous consulter

85g/m², vitesse moyenne, aspect lisse, 12-15 µm

Nous consulter

90g/m², aspect crêpé, vitesse rapide, 25-35 µm

Nous consulter

140g/m², aspect crêpé, 10-20 µm

cartons FILTRES

Nous consulter

300g/m², 0.70 mm





SANTE - MEDICAL
stérilisation



Nous consulter

travaux de stérilisation

papier crêpé en feuilles
blanches 60 g/m², 0.16 mm
vertes 68 g/m², 0.18 mm

Nous consulter

analyses cytologiques
**CENTRIFUGES SHANDON &
BAYER**

430 g/m², 1 ou 2 trous





ENSEIGNEMENT
analyses

600A + 600F + 600M + 600P

papier filtre standard

64 g/m²

vitesse moyenne / rapide



122A + 122F + 122P

papier filtre standard

73 g/m²

vitesse très rapide



601A + 601F + 601P

papier filtre standard

73 g/m²

vitesse moyenne



304A + 304P

papier filtre standard
crêpé

120 g/m²

vitesse très rapide



BA + BPH

pH 1-14, pH 1-11

pH 0.5-5.0, pH 5.5-9.0

pH 9.5-13



PJ

papier Joseph
essuyage de verrerie
en laboratoire



OPF + OPL

papier d'essuyage optique

12 g/m²



113A + 113P

papier filtre qualitatif
(chromatographie)

87 g/m²



ENVIRONNEMENT - AIR
analyses



259A

**filtre en microfibres de verre, sans
liant, 1.6 µm**

*CONTROLE DE LA POLLUTION DE L'AIR
ECHANTILLONNAGE DES PARTICULES EN
SUSPENSION*

227A

**filtre en microfibres de verre, avec
liant, hydrophobe, 0.3 µm**

MESURES DE LA FILTRATION DE L'AIR



293A + 293F

**FILTRES EN MICROFIBRES DE
QUARTZ**

1.5 µm

*MESURE DES PARTICULES DE
PLOMB DANS L'AIR*

*RESISTANCE AUX TEMPERATURES
ELEVÉES (≤900 °C)*



111A + 111P

papier filtre QUALITATIF

80 g/m², 15-20 µm

vitesse très rapide

112A + 112P

papier filtre QUALITATIF

88 g/m², 12-15 µm

vitesse rapide



Nous consulter

CARTOUCHES D'EXTRACTION
EN MICROFIBRES DE VERRE



ENVIRONNEMENT - EAU

analyses



462A à 464A - NY

membranes filtrantes en NYLON

410A à 430A - MCE

membranes filtrantes en ESTERS MIXTES DE
CELLULOSE



0.22 μm | 0.45 μm



11A + 11P

papier filtre QUANTITATIF, sans cendre
85 g/m², 25-30 μm , vitesse très rapide

13A + 13P

papier filtre QUANTITATIF, sans cendre
84 g/m², 14-18 μm , vitesse moyenne

14A + 14P

papier filtre QUANTITATIF, sans cendre
85 g/m², 7-9 μm , vitesse lente

15A + 15P

papier filtre QUANTITATIF, sans cendre
85 g/m², 2-4 μm , vitesse très lente



601A

papier filtre standard
73 g/m², vitesse moyenne



F900

cartouche
d'extraction en
cellulose



259A

filtre en microfibres de
verre, sans liant, 1.6 μm

DETERMINATION DE LA TENEUR
EN MES

261A

filtre en microfibres de
verre, sans liant, 1.2 μm

CARACTERISATION DES
SUBSTANCES TOXIQUES, EAUX
POTABLES / USEES

Nous consulter

filtre en microfibres de
verre, sans liant, 1.5 μm

CONTROLE DES EAUX

Nous consulter

filtre en microfibres de
verre, avec liant,
hydrophile, 0.6 μm

ANALYSES GRAVIMETRIQUES



ENVIRONNEMENT - DECHETS
analyses



452A + 454A - CA

membranes filtrantes en NYLON

410A à 430A - MCE

membranes filtrantes en ESTERS MIXTES DE
CELLULOSE



0.22 μm | 0.45 μm



Nous consulter

filtre **TECHNIQUE**

fin, aspect crêpé

90 g/m², 25-35 μm



111A + 111P

papier filtre **QUALITATIF**

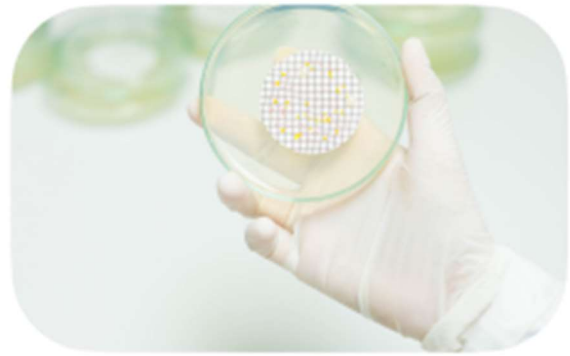
80 g/m², 15-20 μm , vitesse très rapide



261A

filtre en microfibres de
verre, sans liant, 1.2 μm





INDUSTRIE - QUALITE
analyses

462A + 464A - NY

membranes filtrantes en NYLON

111A + 111P - MCE

membranes filtrantes en ESTERS MIXTES
DE CELLULOSE



0.22 µm | 0.45 µm



3062N + 6064N + 6064S - CA

filtres seringues en
ACETATE DE
CELLULOSE

6012N + 6012S - NY

filtres seringues en
NYLON

0.22 µm | 0.45 µm



1CHR

travaux de routine en
CHROMATOGRAPHIE
90 g/m²

3CHR

travaux d'ELECTROPHORESE
180 g/m²



122A + 122F
+ 122P



papier filtre
standard, 73 g/m²
vitesse rapide

259A

fibre de verre
sans liant

1.6 µm

261A

fibre de verre
sans liant

1.2 µm

Nous consulter

fibre de verre
hydrophile, avec liant

0.6 µm



F900

CARTOUCHES
D'EXTRACTION EN
CELLULOSE

11A + 11P

papier filtre QUANTITATIF, sans cendre
85 g/m², 25-30 µm, vitesse très rapide

12A + 12P

papier filtre QUANTITATIF, sans cendre
85 g/m², 20-25 µm, vitesse rapide

13A + 13P

papier filtre QUANTITATIF, sans cendre
84 g/m², 14-18 µm, vitesse moyenne

14A + 14P

papier filtre QUANTITATIF, sans cendre
85 g/m², 7-9 µm, vitesse lente

15A + 15P

papier filtre QUANTITATIF, sans cendre
85 g/m², 2-4 µm, vitesse très lente

Nous consulter

papier filtre QUANTITATIF
sans cendre, RENFORCE
84 g/m², 25-30 µm, vitesse très rapide

Nous consulter

papier filtre QUANTITATIF
sans cendre, RENFORCE
84 g/m², 14-18 µm, vitesse moyenne

Nous consulter

papier filtre QUANTITATIF
sans cendre, RENFORCE
84 g/m², 2-4 µm, vitesse très lente





INDUSTRIE - PAPIER CARTON
analyses

papier BUVARD

TEST COBB



Nous consulter

190 g/m², capacité d'absorption : 300 g/m²

Nous consulter

255 g/m², capacité d'absorption : 490 g/m²

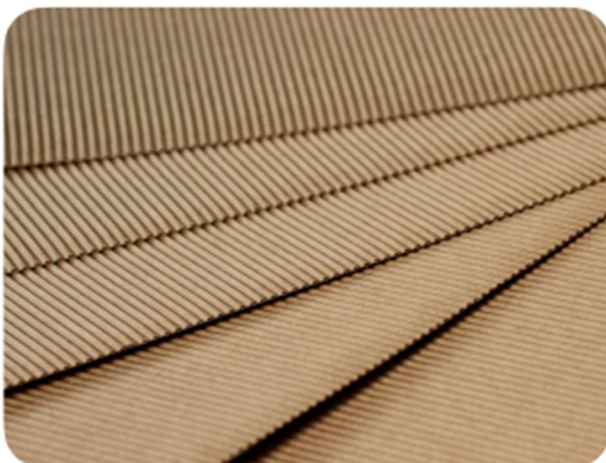
261A

MATIERES EN SUSPENSIONS
microfibres de verre sans liant
1.2 µm



11A + 11P

papier filtre
QUANTITATIF
sans cendre, 84 g/m²
25-30 µm, vitesse très
rapide



INDUSTRIE - RAFFINERIE
analyses



410A à 430A - MCE

membranes filtrantes en ESTERS MIXTES
DE CELLULOSE



0.22 μm | 0.45 μm



Nous consulter

papier filtre QUANTITATIF
sans cendre, RENFORCE

84 g/m², 25-30 μm , vitesse très rapide

Nous consulter

papier filtre QUANTITATIF
sans cendre, RENFORCE

84 g/m², 14-18 μm , vitesse moyenne

Nous consulter

papier filtre QUANTITATIF
sans cendre, RENFORCE

84 g/m², 2-4 μm , vitesse très lente



11A + 11P

papier filtre QUANTITATIF
sans cendre, 85 g/m²

25-30 μm , vitesse très rapide

12A + 12P

papier filtre QUANTITATIF
sans cendre, 85 g/m²
20-25 μm , vitesse rapide

13A + 13P

papier filtre QUANTITATIF
sans cendre, 84 g/m²

14-18 μm , vitesse moyenne

14A + 14P

papier filtre QUANTITATIF
sans cendre, 85 g/m²
7-9 μm , vitesse lente

15A + 15P

papier filtre QUANTITATIF
sans cendre, 85 g/m²

2-4 μm , vitesse très lente

32A + 32P

papier filtre QUANTITATIF
sans cendre, DEGRAISSE
82g/m², 8-12 μm , vitesse rapide



115A + 115P

papier filtre QUALITATIF
80 g/m²
2-4 μm , vitesse très lente



261A

fibres de verre
sans liant
1.2 μm



122A + 122F + 122P

papier filtre
standard, 73 g/m²
vitesse rapide



F900

CARTOUCHES
D'EXTRACTION EN
CELLULOSE



INDUSTRIE - RAFFINERIE
production

filtres TECHNIQUES

cellulose

Nous consulter

160 g/m², épais, aspect crêpé, 38-75 µm

Nous consulter

190 g/m², épais, aspect crêpé, 25-35 µm

Nous consulter

90 g/m², aspect crêpé, vitesse rapide, 25-35 µm



cartons FILTRES

Nous consulter

300 g/m², 0.70 mm



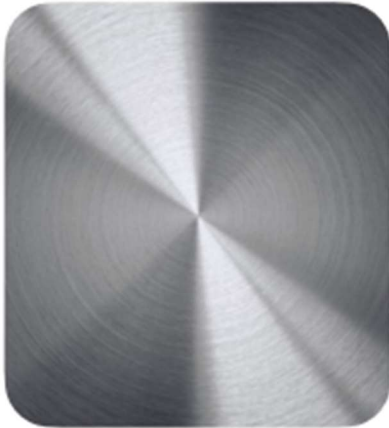
Nous consulter

500 g/m², 1.13 mm





INDUSTRIE - GALVANOPLASTIE
analyses



1CHR

travaux de CHROMATOGRAPHIE

90 g/m², 0.2 mm

hauteur d'absorption : 120-130 mm/30 min

INDUSTRIE - GALVANOPLASTIE
production

filtres TECHNIQUES

BAINS GALVANIQUES

Nous consulter

85 g/m², aspect lisse, 12-15 µm

CARTONS filtres

BAINS GALVANIQUES

Nous consulter

280 g/m², 0.65 mm

Nous consulter

390 g/m², 0.93 mm

filtres à CHARBON ACTIF

909A

85 g/m², aspect lisse, 12-15 µm



INDUSTRIE - CIMENT
analyses

11A + 11P

papier filtre QUANTITATIF
sans cendre, 84 g/m²
25-30 µm, vitesse très rapide

13A + 13P

papier filtre QUANTITATIF
sans cendre, 84 g/m²
14-18 µm, vitesse moyenne

12A + 12P

papier filtre QUANTITATIF
sans cendre, 84 g/m²
20-25 µm, vitesse rapide



111A + 111P

papier filtre QUALITATIF
15-20 µm, 80 g/m²
vitesse très rapide



115A + 115P

papier filtre QUALITATIF
2-4 µm, 80 g/m²
vitesse très lente

INDUSTRIE - ASPHALTE
production



CARTONS filtres



Nous consulter

300 g/m², 0,70 mm

Nous consulter

500 g/m², 1,13 mm

Nous consulter



filtres TECHNIQUES

140 g/m², aspect crêpé, 10-20 µm

COSMETIQUE - HUILE
production



PLAQUES filtrantes



PREFILTRATION



cellulose

Nous consulter 3750 L/m²/mm

Nous consulter 2286 L/m²/mm

Nous consulter 1510 L/m²/mm

Nous consulter 3086 L/m²/mm

cellulose + kieselguhr

Nous consulter 861 L/m²/mm

Nous consulter 731 L/m²/mm

filtres

TECHNIQUES

cellulose

Nous consulter

160 g/m², épais, crêpé,
38-75 µm, rapide

Nous consulter

160 g/m², épais, lisse,
50-80 µm



PLAQUES filtrantes

CLARIFICATION

cellulose + kieselguhr

Nous consulter

PLAQUES filtrantes

STERILISATION

cellulose + kieselguhr

Nous consulter

COSMETIQUE - PARFUM
production



PLAQUES filtrantes

cellulose + kieselguhr

[Nous consulter](#) *PREFILTRATION*

[Nous consulter](#) *CLARIFICATION*

cellulose + kieselguhr + PE

[Nous consulter](#) *CLARIFICATION*

[Nous consulter](#)

CARTONS filtres
300 g/m², 0.70mm



filtres

TECHNIQUES

cellulose

[Nous consulter](#)

190 g/m², très épais,
crêpé, 25-35 µm
rapide

[Nous consulter](#)

150 g/m², épais, lisse,
12-16 µm
particules fines

[Nous consulter](#)

160 g/m², lisse
20-30 µm
particules moyennes



COSMETIQUE - AROME
production



PLAQUES filtrantes

cellulose + kieselguhr

Nous consulter

PREFILTRATION

Nous consulter

PREFILTRATION

Nous consulter

CLARIFICATION

cellulose + kieselguhr + PE

Nous consulter

CLARIFICATION



filtres TECHNIQUES

cellulose

Nous consulter

160 g/m²
épais, crêpé
38-75 µm, rapide

Nous consulter

150 g/m²
épais, lisse
12-16 µm
particules fines

Nous consulter

160 g/m²
lisse
20-30 µm
particules moyennes



Batailler-Labo

Consommables et matériel de laboratoire - Soufflage de verre



10 rue Lavoisier

44119 TREILLIERES

Téléphone : 02.51.12.70.01

Pour toute information commerciale : contact@batailler-labo.fr

Pour toute question administrative et comptable : compta@batailler-labo.fr

